



Apartamenty Synów Pułku

LOKAL nr 006 PIĘTRO



POWIERZCHNIA

83 m²

| | | |
|----|-------------|----------------------|
| 7 | SYPIALNIA | 12,00 m ² |
| 8 | ŁAZIENKA | 4,90 m ² |
| 9 | KOMUNIKACJA | 8,90 m ² |
| 10 | POKÓJ 1 | 11,10 m ² |
| 11 | POKÓJ 2 | 12,00 m ² |



**WYJĄTKOWA
LOKALIZACJA**



**USTAWNE
WNĘTRZE**



**SPRAWDZONA
JAKOŚĆ**



**NAJLEPSZY
DEVELOPER**



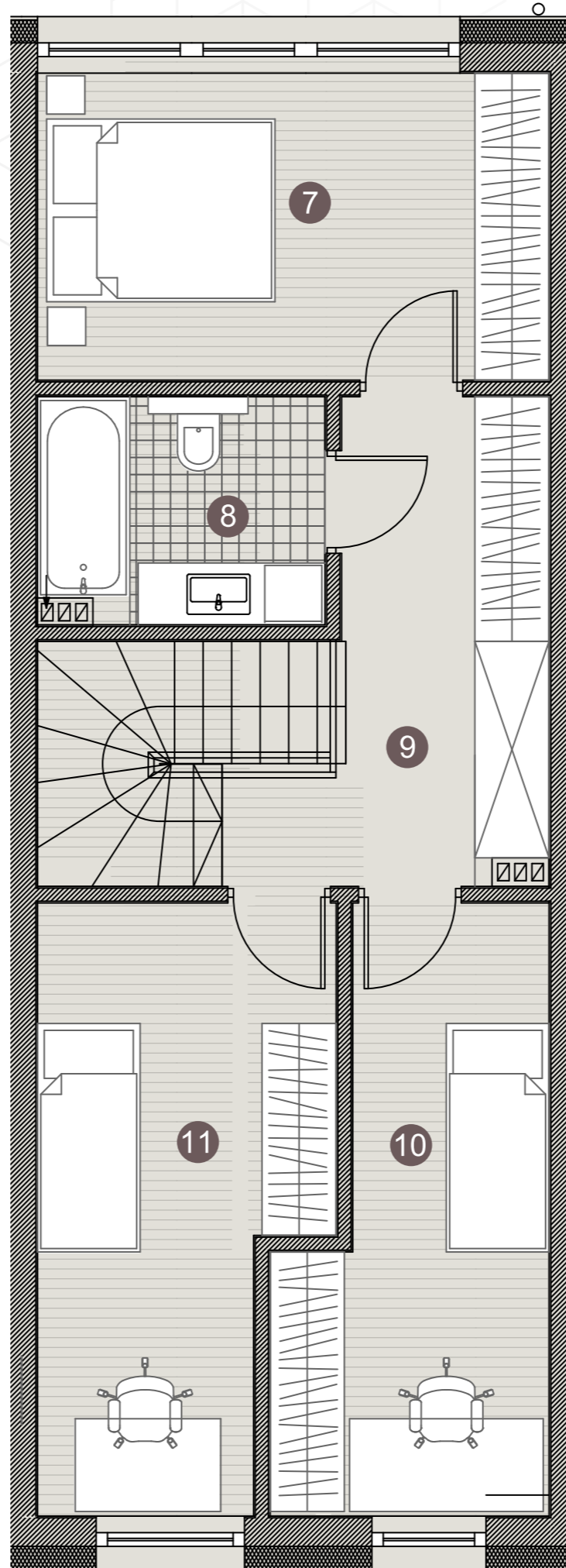
**WŁASNY
GARAŻ**



**DOSTĘPNY
OGRÓD**

www.apartamentysynowpulku.pl

Informacje zawarte w niniejszej ofercie nie stanowią oferty w rozumieniu przepisów Kodeksu Cywilnego, lecz służą wyłącznie celom informacyjnym. Niniejsze wizualizacje mają charakter poglądowy. Wygląd budynków oraz zagospodarowanie terenu mogą nieznacznie ulec zmianie na etapie realizacji inwestycji.



 **Domex**
development

biuro@domexdevelopment.pl
www.domexdevelopment.pl

DOMEX DEVELOPMENT
Spółka z o.o.

Ligonia 6
47-320 Gogolin
+ 48 608 531 300
NIP EU1990126828
REGON 389732374

KRS 0000917158