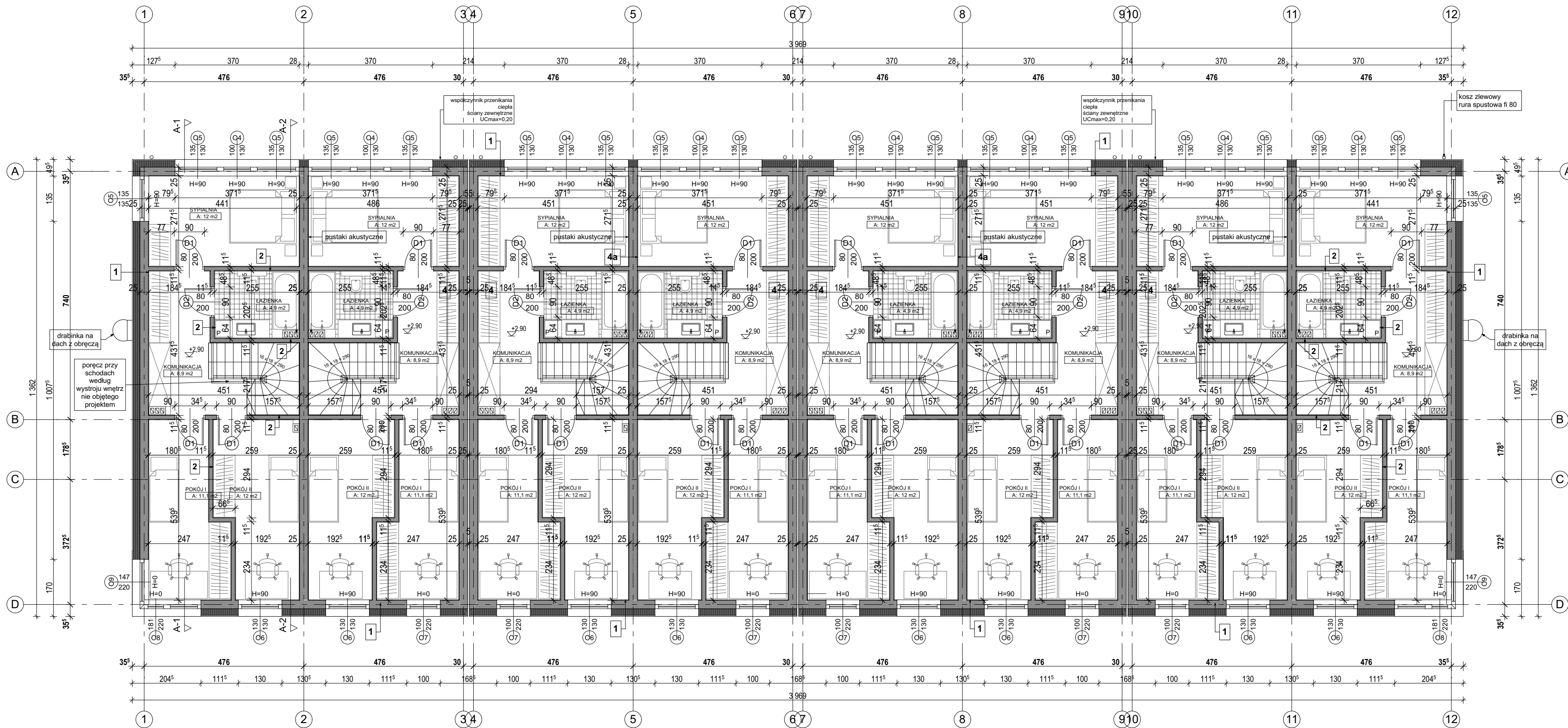


RZUT PIĘTRA
SKALA 1 : 100



| OZNACZENIA PRZEGRÓD POZIOMYCH: | |
|--------------------------------|--------------------------------------------------------------------------------------------------------------------------------------------------------------------------------------------------------------|
| A | podłoga 1,5-2,0 cm wylewka betonowa-posadzkowa 6 cm stropian podłogowy twardy 12 cm izolacja przeciwwilgociowa chudy beton 10cm piasek stabilizowany mechanicznie min. 30 cm grunt rodzimy |
| B | podłoga 2cm wylewka betonowa-posadzkowa 6 cm stropian podłogowy twardy 5cm parozizolacja strop konstrukcja według proj. konstr. tynk gipsowy 2,0 cm |
| C | folia PVC lub papa stropian w spadku min. 30cm parozizolacja strop według konstrukcji |
| D | podłoga 2cm wylewka betonowa-posadzkowa 6 cm stropian podłogowy twardy 5cm parozizolacja strop konstrukcja według proj. konstr. stropian 20cm tynk cienkowarstwowy zewnętrzny |

| OZNACZENIA PRZEGRÓD PIONOWYCH: | |
|--------------------------------|-------------------------------------------------------------------------------------------------------------------------|
| 1 | ściana zewnętrzna: tynk wewnętrzny ściana nośna 25 cm - bloczki ceramiczne stropian 20 cm płytki elewacyjne |
| 2 | ściana wewnętrzna: tynk wewnętrzny ściana 11,5cm - bloczki ceramiczne tynk wewnętrzny |
| 3 | ściana zewnętrzna: tynk wewnętrzny ściana 18,9cm - bloczki ceramiczne płytki elewacyjne |
| 3a | ściana wewnętrzna: tynk wewnętrzny ściana 18,9cm - bloczki ceramiczne stropian 10cm tynk wewnętrzny |
| 4 | ściana wewnętrzna: tynk wewnętrzny ściana 25 cm - bloczki ceramiczne |
| 4a | ściana wewnętrzna: tynk wewnętrzny ściana 25 cm - bloczki ceramiczne (akustyczne) tynk wewnętrzny |
| 4b | ściana wewnętrzna: tynk wewnętrzny ściana 25 cm - bloczki ceramiczne stropian 10cm tynk wewnętrzny |

05 wrzesień 2021

Rzut piętra
skala 1:100

PROJEKT BUDOWLANY
branża: architektura
autor:
mgr inż. arch. Mirosław Palej
nr upr. 304/94/Op
opracował:
mgr inż. arch. Barbara Ptak

temat:
**PROJEKT 4 BUDYNKÓW
MIESZKALNYCH, JEDNORODZINNYCH
W ZABUDOWIE SZEREGOWEJ WRAZ Z
WENETRZNĄ INSTALACJĄ GAZU**
lokalizacja:
Kędzierzyn - Koźle dz. nr 1473, obręb Koźle,
k.m. 7
inwestor:
Domex Development Sp. z o.o.
ul. Ligonia 6
47-320 Gogolin



W górnej ramie okna (osobno dla każdego lokalu) zamontować
nawiewniki o łącznej mocy 50m3/h zgodnie z polską normą.
Wymiary podane są bez uwzględnienia tynku.